

Et si vous découvriez enfin
qui sont vos spectateurs ? →

Pour la première fois en Suisse, découvrez le profil,
les habitudes de fréquentation et de mobilité
des spectateurs de votre événement.



Smart Event Metrics



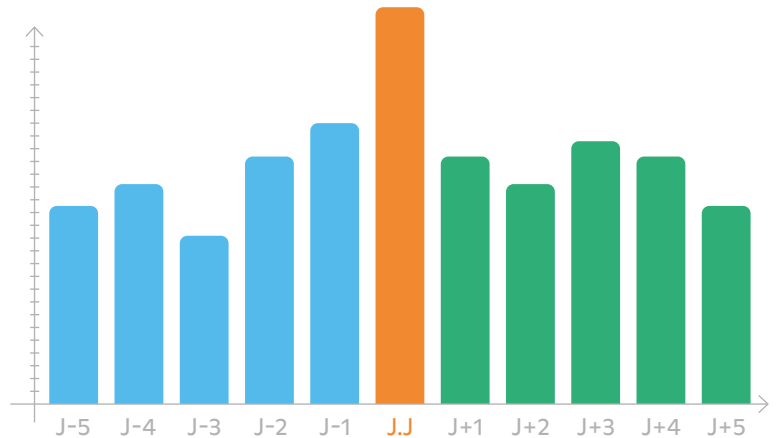
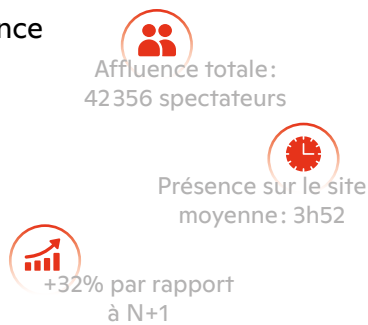
Knowledge
is power

MatchDay, la startup du HUB Entrepreneuriat et Innovation de l'Université de Lausanne s'associe à Swisscom afin de vous offrir une solution unique en Suisse pour mieux connaître les spectateurs de vos événements sportifs et culturels.

Grâce aux données de téléphonie mobile anonymisées de vos spectateurs, profitez de 3 indicateurs permettant une mesure fiable, rapide et répliquable des impacts de votre événement à chaque édition.

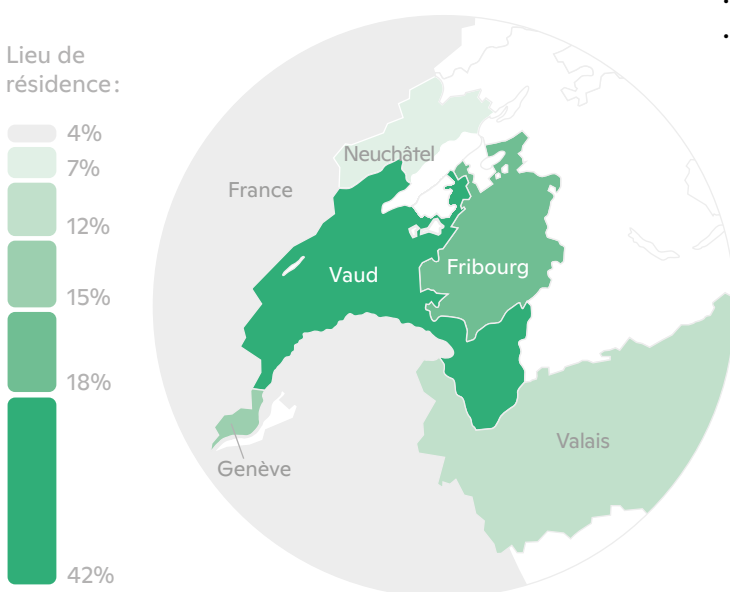
1. Indicateurs de fréquentation

- Affluence
- Durée de présence
- Heatmap
- Données comparatives



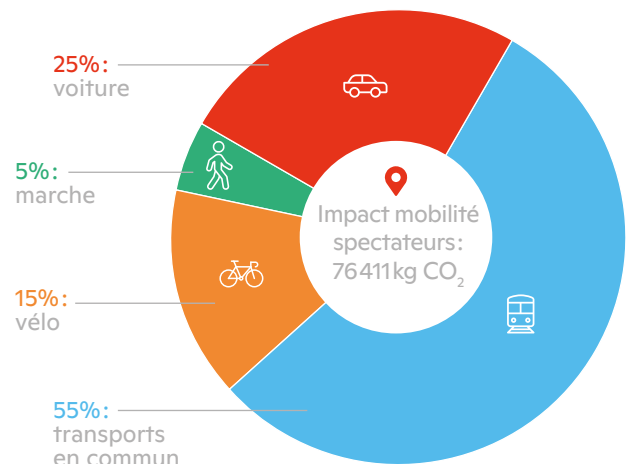
2. Indicateurs de profil

- Âge
- Genre
- Ville, région, pays



3. Indicateurs de mobilité

- Moyen de transport
- Flux de déplacements
- Impact CO₂ des déplacements
- Nombre de nuitées



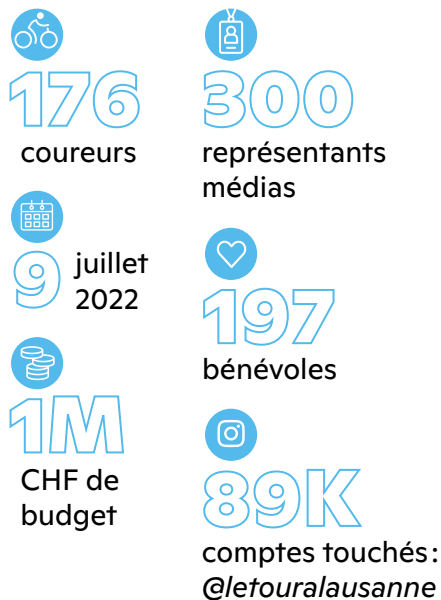
Finis les sondages et questionnaires sur site chronophages, recevez un monitoring clair et détaillé de chaque journée pour optimiser les impacts et les stratégies de votre événement.

Contactez-nous pour découvrir en détails notre nouvelle solution:

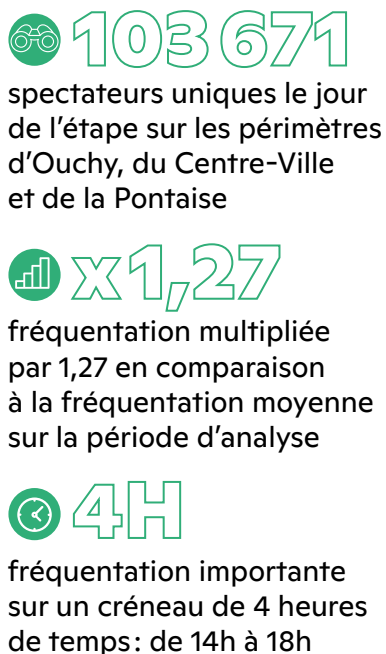
→ info@match-day.ch

match-day.ch

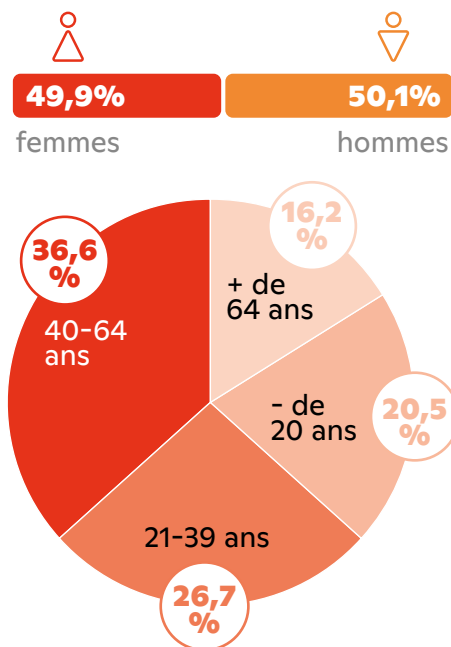
Données générales



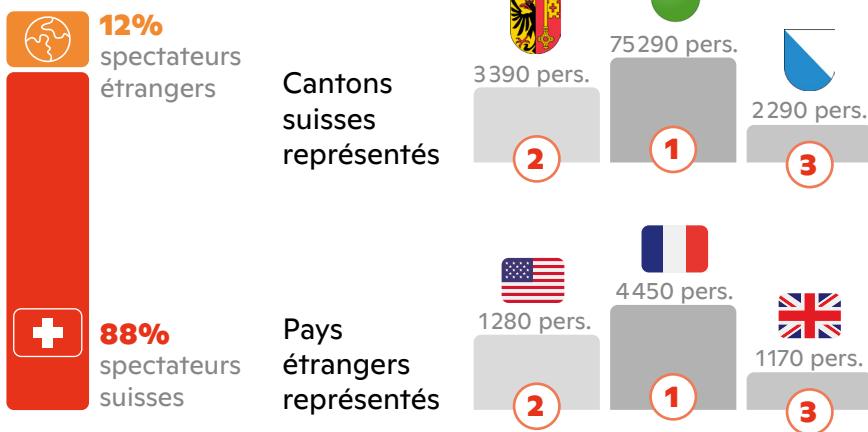
Fréquentation



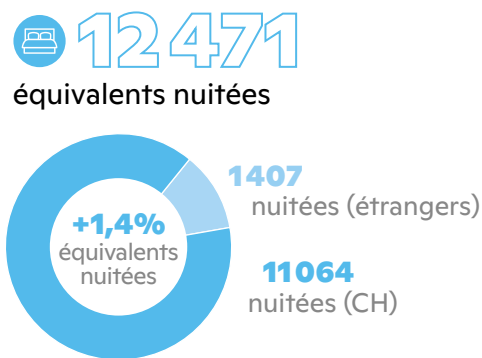
Profil des visiteurs



Provenance



Nuitées



Travail de recherche réalisé en 2023 par Joël Brunisholz (Université de Lausanne) avec le soutien de Vaud Promotion sur la base de données Swisscom fournies par MyTourob.

